



Rentrée des 6^{èmes} :

Lundi 2 septembre 2024 à 10h

Rentrée des 5^{èmes} - 4^{èmes} - 3^{èmes} :

Lundi 2 septembre 2023 à 14h

Fin des cours

Pour tous à 15h45



Informations pratiques

- **CANTINE** : Le jour de la rentrée, uniquement pour les 6^{èmes} demi-pensionnaires.
- **L'EMPLOI DU TEMPS** de la classe sera communiqué le jour de la rentrée.
- **LES MANUELS SCOLAIRES** seront remis aux élèves le jour de la rentrée (prendre un gros sac).
- **LES CERTIFICATS DE SCOLARITÉ** seront en ligne mi-septembre sur le site École Directe.
- **LES ARRIVÉES EN VOITURE** se font uniquement par la rue des Tuileries. Un dépose-minute vous est proposé le long de la cour de récréation en passant uniquement par la rue des Tuileries.

Horaires des cours

Ouverture du portail à partir de 7h30 le matin.
Pas de cours le mercredi-après-midi.

Matin	Après-midi
8h10 – 12h	13h ou 13h55 – 15h45 ou 16h55

École Directe

Les **codes d'accès** seront distribués en septembre aux nouvelles familles.

Les **bulletins scolaires** seront envoyés sur **École Directe** chaque trimestre.

Un compte élève : notes, cahier de textes, emploi du temps, espace de travail, messagerie...

Un compte parent : notes, cahier de textes, emploi du temps, messagerie + bulletins, facture, certificat de scolarité...

CONGES SCOLAIRES ANNEE 2024-2025


TOUSSAINT	Sortie Retournée	Vendredi 18 octobre 2024 Lundi 4 novembre 2024
NOËL	Sortie Retournée	Vendredi 20 décembre 2024 Lundi 6 janvier 2025
HIVER	Sortie Retournée	Vendredi 07 février 2025 Lundi 24 février 2025
PRINTEMPS	Sortie Retournée	Vendredi 04 avril 2025 Mardi 22 avril 2025
ASCENSION	Sortie Retournée	Mercredi 28 mai 2025 Lundi 2 juin 2025
PENTECOTE	Sortie Retournée	Vendredi 6 juin 2025 Mardi 10 juin 2025

*Le départ en vacances a lieu après la classe,
la reprise des cours le matin des jours indiqués.*

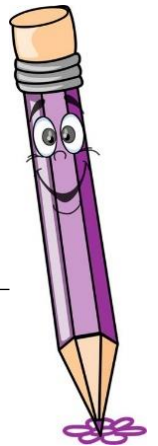
Réunion de rentrée

6°	Parents - Equipe pédagogique	Lundi 9 septembre 2024
5°	Parents - Professeur Principal	Mardi 10 septembre 2024
4°	Parents - Professeur Principal	Jeudi 12 septembre 2024
3°	Parents – Professeur Principal	Vendredi 13 septembre 2024


Suivez notre actualité :

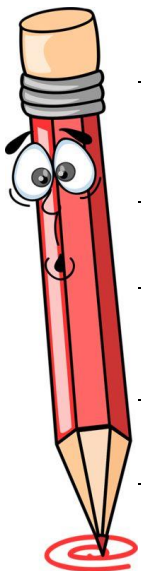
-  www.facebook.com/ism88100
-  www.instagram.com/saintemarie_stdie
-  www.saintemarie-stdie.fr

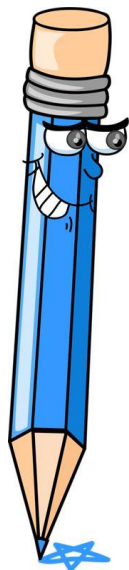
RENTRÉE SCOLAIRE



Liste des fournitures scolaires 2024/2025

<p>FRANÇAIS</p>	<p>1 grand classeur 21 x 29,7 + Pochettes transparentes – Intercalaires 1 BESCHERELLE de conjugaison qui servira jusqu'en 3° 1 paquet de feuilles A4 de couleurs à gros carreaux 21 X 29,7 Elèves de 4° et 3° : 2 cahiers 24 X 32 – Gros carreaux – 96 pages + 1 protège cahier</p>
<p>MATHS.</p> 	<p>1 compas de qualité si possible avec porte crayon 1 équerre – 1 rapporteur transparent – 1 règle graduée minimum 20 cm (pas de règle souple) – Pas de règle en métal 1 calculatrice scientifique (type CASIO FX92 collège – 2D ou TI Collège plus) 2 cahiers 24 X 32 – 96 pages – Gros carreaux + 1 protège cahier Quelques feuilles de papier millimétré et de papier calque</p>
<p>HISTOIRE GÉO.</p>	<p>Elèves de 6° et 5° : 2 cahiers 24 X 32 – Gros carreaux – 96 pages – Sans spirale + 1 cahier 24 X 32 – Gros carreaux – 48 pages – Sans spirale Les cahiers peuvent être utilisés plusieurs années. Elèves de 4° et 3° : 2 cahiers 24 X 32 – Gros carreaux – 96 pages – Sans spirale</p>
<p>SVT</p>	<p>1 cahier 24 X 32 – 96 pages – Gros carreaux + 1 protège cahier</p>
<p>SCIENCES PHYS.</p>	<p>Elèves de 6° : 1 cahier 24 X 32 – Gros carreaux – 96 pages – Sans spirale Elèves de 5°, 4° et 3° : 1 cahier 21 x 29,7 – Gros carreaux – 96 pages – Sans spirale</p>
<p>TECHNO.</p>	<p>Elèves de 5°, 4° et 3° : 1 cahier 24 X 32 – Gros carreaux – 96 pages – Sans spirale Le cahier peut être utilisé plusieurs années.</p>
<p>ANGLAIS</p>	<p>1 cahier 24 X 32 – Gros carreaux – 96 pages – Sans spirale + 1 protège cahier</p>
<p>OPTION EURO</p>	<p>1 cahier 24 X 32 (type Koverbook) – Gros carreaux – 96 pages – Sans spirale Le cahier peut être utilisé plusieurs années.</p>
<p>ALLEMAND</p>	<p>1 cahier 24 X 32 – Gros carreaux – 96 pages – Sans spirale + 1 protège cahier</p>
<p>ESPAGNOL</p>	<p>1 grand cahier (type Koverbook de Clairefontaine ou Easybook d'Oxford) 24 X 32 96 pages – Gros carreaux - avec pochettes en plastique à l'intérieur</p>
<p>ITALIEN</p>	<p>1 cahier 24 X 32 – Gros carreaux – Sans spirale 1 petit carnet à spirales</p>
<p>LATIN - GREC</p>	<p>Latin : 1 cahier – Petit format – Gros carreaux – 96 pages + 1 protège cahier Grec : 1 cahier – Petit format – Gros carreaux – 96 pages + 1 protège cahier</p>





CDI	Elèves de 6° : 1 pochette plastifiée ou cartonnée
EDUCATION MUSICALE	1 porte vues A4 de 60 vues
EPS	1 gourde au nom de l'élève. Les bouteilles en plastique sont interdites. 1 sac de sport + 1 paire Baskets + 1 short + 1 pantalon de survêtement Prévoir chaussures pour extérieur et chaussures pour intérieur . Les vêtements de sport doivent être marqués au nom de l'élève. Les élèves doivent avoir une tenue de rechange. Pendant les cours d'EPS, les élèves ne doivent pas porter leurs vêtements ou leurs chaussures de la journée pour des raisons d'hygiène. <u>Les déodorants AÉROSOLS sont strictement interdits.</u>
ARTS PLASTIQUES	1 Pochette feuilles dessin 24 X 32 – 224 g/m ² 3 crayons papier – HB – 3B – 3H 1 gomme, 1 taille crayon, 1 feutre fin noir, ciseaux, scotch 1 cahier 21 X 29,7 - 96 pages env. 1 trousse contenant quelques feutres, crayons de couleurs (20 environ) <u>Matériel spécifique à conserver chez soi mais exigible en cours d'année, pour tous les niveaux :</u> Gouache (petits tubes – les 3 couleurs primaires + noir + blanc) 3 pinceaux : 1 fin N°2 – 1 moyen n°14 – 1 brosse n°12 1 feuille blanche format « raisin » (50 x 65 cm)



EN GENERAL

1 sac rigide (afin de préserver le bon état des livres)

En permanence dans le sac :

- 1 agenda
- 1 clé USB
- Copies doubles et simples gros carreaux en 21 x 29,7
- 1 cahier de brouillon
- 1 trousse
- 1 stylo plume et des cartouches d'encre OU 1 stylo effaçable de qualité
- 1 effaceur / 1 souris correcteur (Pas de correcteur liquide)
- 1 stylo bille 4 couleurs
- 1 crayon de papier + gomme
- Colle en stick
- 1 jeu de surligneurs
- Crayons de couleur + feutres
- 1 paire de ciseaux
- 1 règle graduée 30 cm

